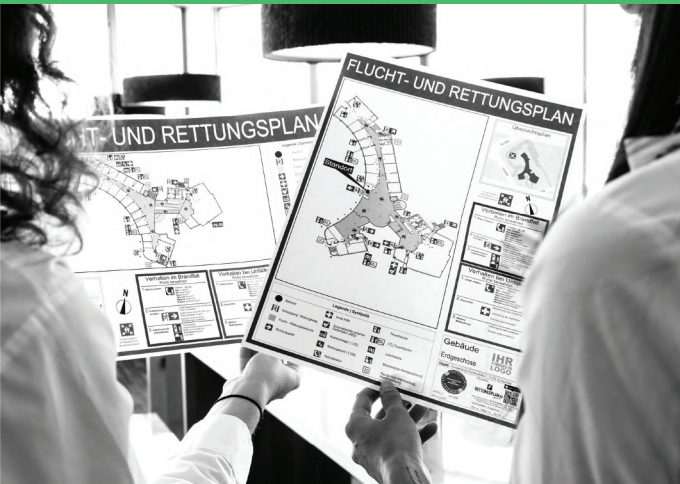




RETTUNGSPLAN.EU  
powered by iTTC

# FLUCHT- UND RETTUNGSPLAN

ZIMMERPLAN, FEUERWEHRPLAN,  
FEUERWEHRLAUFKARTE & BRANDSCHUTZZORDNUNG



# Wir sind RETTUNGSPLAN.EU

Der richtige Partner an Ihrer Seite

**Der Kunde im  
Mittelpunkt**



RETTUNGSPLAN.EU - Ihr Spezialist für Rettungspläne aller Art. Mit unserer Erfahrung und Expertise ist unser Team Ihr Ansprechpartner, wenn es um die Erstellung oder Anpassung von normgerechten Flucht- und Rettungsplänen, Zimmerplänen für Hotels, Feuerwehrplänen, Feuerwehraufkarten oder Brandschutzordnungen geht. Vertrauen Sie auf die Qualität unseres Familienunternehmens.

## Die RETTUNGSPLAN.EU Story

Vor über 25 Jahren waren die RETTUNGSPLAN.EU Gründer und Geschäftsführer an der erfolgreichen Umsetzung des Arbeitsschutzes und Brandschutzes beteiligt, bis sie merkten: Die Zeichnungen für Rettungspläne müssen leichter zu verstehen sein, moderner wirken und für alle Interessenten schneller gezeichnet sein. Damit war die Inspiration für die Entstehung von RETTUNGSPLAN.EU geboren.



### Vertrauen

Danke an über 2245 Unternehmen, welche bereits auf unsere Leistungen vertrauen.



### Mitarbeiter

Unser motiviertes Team aus technischen Zeichnern und Spezialisten im Bereich Brandschutz arbeitet täglich an dem Erfolg für unsere Kunden.



### Flexibilität

Der Kunde im Mittelpunkt - dafür benötigt es eine gute Flexibilität sowie kurze Entscheidungswege.



### Innovation

Wir arbeiten mit neuester Technik um effektiv und kostengünstig arbeiten zu können.

# Immer die passende Lösung

Für alle Objektarten den passenden Plan

## 1. Sie sind Mieter oder Inhaber

... und müssen aufgrund von Vorgaben, Gutachten, einer Brandschau oder Nutzungsänderung Flucht- und Rettungspläne oder Brandschutzpläne erstellen? Pläne sind vorhanden, jedoch veraltet und müssen aktualisiert werden? Dafür gibt es uns.

## 2. Sie sind Bau- oder Wohnbauunternehmer

... und die Erstellung und Anbringung von Flucht- und Rettungsplänen oder Brandschutzplänen ist notwendig? Sie haben keine Möglichkeit oder keine freien Kapazitäten die Pläne selbst zu erstellen und suchen nach jemandem, der dies übernehmen kann? Bei uns sind Sie richtig.

## 3. Sie sind Architekt oder ein Planungsbüro

... und möchten sich auf Ihre Kernaufgaben konzentrieren? Sie suchen nach einem kompetenten Dienstleister, der die Flucht- und Rettungspläne oder Brandschutzpläne erstellen kann? Kontaktieren Sie uns, wir sind schnell und flexibel.

# Wir verarbeiten alle Pläne

Flexibel und einfach für den Kunden

## Papierform

**Gebäudegrundrisse sind nur in Papierform vorhanden**

Kein Problem, senden Sie uns einfach ein Foto oder die gescannten Grundrisse per E-Mail zu. Anschließend erhalten Sie von uns eine Rückmeldung, wie die Pläne mit unserer CAD-Software aufbereitet (vektorisert) werden.

## Veraltete Pläne

**Es existieren veraltete Pläne**

Oftmals sind nur veraltete Flucht- und Rettungspläne, Zimmerpläne, Feuerwehrpläne oder Feuerhelferkarten vorhanden. Für diese existieren entweder noch Dateien oder aber auch nur noch die Papierform. Um eine Grundlage für neue und aktuelle Pläne zu schaffen, müssen auch diese Papierpläne zunächst digitalisiert werden. Man nennt diesen Vorgang - wie oben bereits erwähnt - auch Vektorisierung. Das Ergebnis ist ein Dateiformat (CAD), in dem alle Informationen durch exakte Zahlenwerte beschrieben sind. Nur so können die Grundrisse verlustfrei und präzise weiterverarbeitet werden.

## Digitale CAD-Grundrisse

**Gebäudegrundrisse sind in digitaler Form vorhanden**

Sie besitzen Ihre Gebäudegrundrisse digital im DWG- oder DXF-Format. Diese Formate lassen sich in einfachster Art und Weise weiterverarbeiten.

**Standort**  
You are here

# Unsere Leistungen im Überblick

Wir bieten Ihnen die richtigen Flucht- und Rettungspläne für den Ernstfall

## Fluchtpläne

### 1. Flucht- und Rettungspläne

Übersichtlichkeit wenn's brenzlich wird. Sie benötigen einen professionell erstellten Flucht- und Rettungsplan nach DIN ISO 23601 von erfahrenen Spezialisten? Dann sind Sie bei RETTUNGSPLAN.EU genau richtig... (Seite 7-10)

### 2. Zimmerpläne für Hotels

Ihre Gäste schnell in Sicherheit bringen - in Zimmern von Hotels bzw. Beherbergungsräumen müssen Zimmerpläne ausgehangen werden. Der Gast erfährt darüber in unterschiedlichen Sprachen den im Notfall schnellsten Weg... (Seite 11-14)



## Brandschutz

### 3. Feuerwehrplan

Ein Feuerwehrplan dient der Feuerwehr zur Orientierung im Einsatz. Unsere Feuerwehrpläne werden gemäß Vorgabe der DIN 14095 und den jeweiligen Richtlinien der örtlichen Feuerwehr... (Seite 15-18)

### 4. Feuerwehrlaufkarten

Feuerwehrlaufkarten helfen den Einsatzkräften der Feuerwehr im Falle eines Brandes, den schnellsten Weg von der Brandmeldezentrale durch das Objekt zum ausgelösten Brandmelder zu finden... (Seite 19-20)

### 5. Brandschutzordnungen

Brandschutzordnungen regeln das Verhalten von Personen innerhalb eines Gebäudes im Brandfall, sowie die Maßnahmen um Brände zu verhindern... (Seite 21-24)



## Dienstleistung

### 6. Fertigstellung von Feuerwehrlaufkarten

Fertigstellung Ihres Auftrags - Ihre erstellten Feuerwehrlaufkarten werden von uns aus der digitalen Version auf Papier gebracht. Die Anzahl der Laufkarten spielt für uns keine Rolle. Wir verarbeiten kleinere Aufträge von 20 Laufkarten genauso, wie einen Auftrag über 2000 Feuerwehrlaufkarten... (Seite 25-26)

### 7. CAD-Service

Wir vektorisieren Ihre bestehenden Pläne preiswert, schnell und kompatibel. Oft liegen Bestandspläne von Gebäuden nur in Papierform vor. Für Brandschutzpläne, Umbaumaßnahmen oder Modernisierungen werden die Pläne jedoch in speziellen CAD-Dateiformaten benötigt... (Seite 27-28)

# Flucht- und Rettungspläne

Nach DIN ISO 23601

In einer Gefahrensituation ist eine schnelle Reaktion lebenswichtig. Nur, wenn Entstehungsbrände sofort bekämpft werden und das Gebäude im Notfall schnell und sicher evakuiert wird, können Menschen geschützt und Leben gerettet werden. Ein Flucht- und Rettungsplan wird gemäß der DIN ISO 23601 erstellt. Er informiert den Betrachter in seitenrichtiger Darstellung über die vorhandenen Fluchtwege sowie die Standorte der Brandbekämpfungs- und Erste-Hilfe-Einrichtungen. Gehen auch Sie auf Nummer sicher und lassen Sie sich Ihren Plan vom Experten erstellen.

## 1. Nach gültigen internationalen Vorschriften und Normen

Wir erstellen den Flucht- und Rettungsplan nach den aktuellsten internationalen Vorschriften und dem neuesten Stand der Technik.

## 2. Wir gewährleisten eine schnelle Lieferung der Flucht- und Rettungspläne

Sie benötigen Ihre Flucht- und Rettungspläne kurzfristig? Wir garantieren eine schnelle Ausarbeitung und Lieferung.

## 3. Ihre Flucht- und Rettungspläne zum fairen Preis

Durch qualifiziertes Personal und unter Einsatz neuester Technik können wir die Rettungspläne effizient und damit kostengünstig anbieten.



# Was ist ein Flucht- und Rettungsplan

## Erklärung der Bedeutung von Fluchtplänen

### Definition Flucht- und Rettungsplan nach ISO DIN 23601

Das grelle Heulen einer Sirene ertönt - Menschen laufen hastig die Gänge entlang... wo geht's denn hier am schnellsten und sichersten nach draußen? Für diesen Notfall sind Fluchtpläne da.

Ein Flucht- und Rettungsplan dient der vereinfachten Vermittlung von (relevanten) Flucht- und Rettungswegen in öffentlichen oder gewerblichen Gebäuden sowie in festgelegten baulichen Anlagen.

Durch die auf das Wesentliche reduzierte Darstellung des Grundrisses ist es im Notfall schnell zu erkennen, wie das Objekt auf dem schnellsten und sichersten Weg verlassen werden kann.



## Notwendigkeit von Flucht- und Rettungsplänen

Wann ist ein Fluchtplan erforderlich?

Es gibt keine konkrete Vorschrift die uns sagt, ab wann (bsp.: Unternehmensgröße) ein Flucht- und Rettungsplan ausgehängt werden muss.

Eine Orientierung gibt uns die technische Regel für Arbeitsstätten (ASR 2.3). Darin werden die vagen Anforderungen aus der Arbeitsstättenverordnung etwas konkretisiert. Diese gibt vor, dass Flucht- und Rettungspläne zu erstellen sind

1. bei unübersichtlicher Fluchtwegführung (beispielsweise über Zwischengeschosse, durch größere Räume, gewinkelte oder von den normalen Verkehrswegen abweichende Wegführung),
2. bei einem hohen Anteil an ortsunkundigen Personen (beispielsweise Arbeitsstätten mit Publikumsverkehr) oder
3. in Bereichen mit einer erhöhten Gefährdung (beispielsweise Räume nach Punkt 5 (2) c) bis f) der ASR 2.3), wenn sich aus benachbarten Arbeitsstätten Gefährdungsmöglichkeiten ergeben (beispielsweise durch explosions- bzw. brandgefährdete Anlagen oder Stofffreisetzung).

Letztlich bleibt trotzdem Ihre Eigenverantwortung gefragt und damit eine sorgfältige Gefährdungsbeurteilung unter Hilfe Ihrer Fachkraft für Arbeitssicherheit oder durch einen externen Dienstleister. Gerne können wir Sie dabei unterstützen.

# Zimmerpläne für Hotels

Sicherheit für Ihre Hotelgäste

## Zimmerplan nach **MBeVO** - Was ist das?

Fluchtplan, Hotelzimmerplan,  
Rettungswegplan...

### Viele unterschiedliche Begriffe - das Ergebnis ist gleich!

Es kursieren viele unterschiedliche Begriffe für diese besondere Art eines Flucht- und Rettungsplans. Gemeint ist jedoch immer dasselbe:

*"(...) In jedem Beherbergungsraum sind an dessen Ausgang ein Rettungswegplan und Hinweise zum Verhalten bei einem Brand anzubringen. Die Hinweise müssen auch in den Fremdsprachen, die der Herkunft der üblichen Gäste Rechnung tragen, abgefasst sein."*

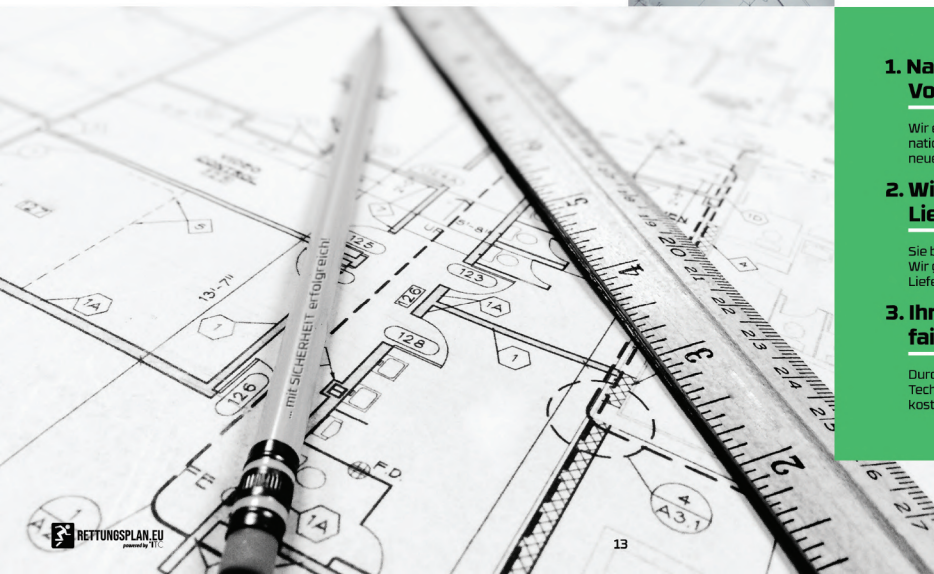
Dieser Auszug aus der Muster-Beherbergungsstättenverordnung §12 Absatz 2 verdeutlicht, was gemeint ist. Praktisch ein Flucht- und Rettungsplan nach DIN ISO 23601 für jedes Zimmer, unter Berücksichtigung der einzuhaltenden Besonderheiten bei der Gestaltung des Plans.

### Flucht- und Rettungsplan der besonderen Art

Man kann von den Flucht- und Rettungsplänen der besonderen Art sprechen. Für den Aufbau des Hotelzimmerplans gilt erstmal die DIN ISO 23601 in Verbindung mit der DIN EN ISO 7030. An diese Vorgaben zur inhaltlichen Darstellung der Pläne hat man sich grundsätzlich unter Berücksichtigung der Besonderheiten zu halten. Unter Besonderheiten versteht man beispielsweise, dass der Plan und die Hinweise auch in den Fremdsprachen, die der Herkunft der üblichen Gäste Rechnung tragen, abgefasst sein müssen.



Schnell, kompetent und kostengünstig



Wir erstellen den Hotelzimmerplan nach den aktuellsten nationalen und internationalen Vorschriften sowie dem neuesten Stand der Technik.

Sie benötigen Ihre Hotelzimmerpläne kurzfristig?  
Wir garantieren eine schnelle Ausarbeitung und  
Lieferung.

Durch qualifiziertes Personal und unter Einsatz neuester Technik können wir die Zimmerpläne effizient und damit kostengünstig anbieten.

# Feuerwehrpläne

Was ist ein Feuerwehrplan und wie ist dieser nach **DIN 14095** aufgebaut

## Das Instrument für die Feuerwehr

Feuerwehrfrauen- und männer gehen täglich ein hohes Risiko ein, um andere Menschen, Umwelt und Sachwerte zu schützen. Nicht selten riskieren sie die eigene Gesundheit bei ihrem Einsatz. Häufig werden sie mit einer Reihe von unbekannten Faktoren konfrontiert, wie beispielsweise Gefahrstoffe, die vom Feuer erfasst hochgiftige Gase freisetzen können. Das Gebäude selbst ist leider noch zu oft eine Unbekannte - Gebäudezugänge, Gebäudegrundrisse, Flure, Treppenhäuser, ... ! Ohne Kenntnisse des Gebäudes über einen Feuerwehreinsatzplan ist es nahezu unmöglich, sich bei verrauchten Gängen und Fluren zu orientieren.

Daher sind Feuerwehrpläne ein Leitinstrument zur

1. Vorbereitung des Einsatzes für die Feuerwehr
2. Beurteilung der Lage am Einsatzobjekt
3. besseren Orientierung im Objekt



# Einzelpläne eines Feuerwehrplans

Was muss ein Feuerwehrplan alles beinhalten

Feuerwehrpläne nach DIN 14095 bestehen nicht nur aus einem Plan, sondern aus einer Reihe unterschiedlicher Einzelpläne, allgemeiner Objektinformationen sowie zusätzlicher textlicher Erläuterungen.

## Allgemeine Objektinformationen und zusätzliche textliche Erläuterung

Enthält Anschriften und Nutzungsart des Gebäudes, eine Auflistung der gelagerten Gefahrstoffe, mögliche Schutzmaßnahmen, zu verwendende Löschmittel sowie allgemeine Informationen nach Angabe der Brandschutzzeilenstelle.

## Übersichtsplan

Der Übersichtsplan oder auch Übersichtslegeplan enthält die Lage der Gebäude, der Anlagen und Lagerflächen auf dem Grundstück mit Bezeichnung und Geschossangaben der einzelnen Gebäude, Brandabschnitte, Zugänge bzw. Zufahrten, Flächen für Feuerwehr sowie Darstellung der unmittelbaren Umgebung des Objektes (Nachbargebäude, Nutzung, Straßen, Löschwasserversorgung auf dem Grundstück sowie in unmittelbarer Umgebung).

## Geschossplan/Geschosspläne

Die Geschosspläne sind Grundrisse der einzelnen Etagen eines Gebäudes und enthalten die Bezeichnung der Raumnutzung, Treppenhäuser, FW-Aufzüge, Gefahrenbereiche, Brandabschnitte und Brandwände, Feuer- und Rauchschutzabschlüsse, RWA-Bedienstellen, Hydranten- und Steigleitungen, Brandmeldeanlagen (BMA) und Sprinkleranlagen unter Verwendung der entsprechenden Symbole und Darstellung einer Legende sowie Zugänge und Ausgänge.

## Sonderpläne

Bei besonderen Gefährdungen oder zum besseren Verständnis können Sonderpläne gefordert werden. Dies können spezielle Umgebungspläne, Detailpläne von Anlagen und/oder Abwasserpläne unter Berücksichtigung der Anforderungen nach DIN 14095 sein.



## So erstellen wir Ihre Feuerwehrpläne

Schnell, kompetent und kostengünstig

### 1. Nach gültigen Vorgaben, Vorschriften und Normen

Wir erstellen den Feuerwehrplan/ Feuerwehreinsatzplan nach den aktuellsten Vorschriften, Vorgaben der Landkreise und dem neuesten Stand der Technik.

### 2. Wir gewährleisten eine schnelle Lieferung der Pläne

Sie benötigen Ihre Feuerwehrpläne kurzfristig? Wir garantieren eine schnelle Ausarbeitung und Lieferung aller notwendigen Brandschutzpläne.

### 3. Ihre Feuerwehrpläne zum fairen Preis

Durch qualifiziertes Personal und unter Einsatz neuester Technik können wir die Pläne effizient und damit kostengünstig anbieten.

# Feuerwehrlaufkarten

Nach DIN 14675



## Funktion der Feuerwehrlaufkarten

Vom Rauch zur Flamme bis zum Feuer - der Weg zur Katastrophe ist oftmals nur kurz. Frühzeitig erkannt, können Leben gerettet und Sachwerte geschützt werden. Dank moderner Technik von Brandmeldeanlagen (BMA) lassen sich Brände bereits in der Entstehung erkennen. Umso wichtiger also, der Feuerwehr schnell den Weg zum Brand aufzuzeigen.

Feuerwehrlaufkarten sind Hilfsmittel für die eintreffende Feuerwehr, den Weg von der Brandmeldezentrale (BMZ) bis zum ausgelösten Brandmelder aufzuzeigen. Feuerwehrlaufkarten sind die Voraussetzung für eine Aufschaltung der Brandmeldeanlage (BMA) bei der zuständigen Feuerwehr oder Leitstelle.

# Aufbau von Feuerwehrlaufkarten

Inhaltliche Darstellung der Laufkarten

## Laufkarten sind nach den gültigen Vorgaben zu erstellen

Feuerwehrlaufkarten sind nach der DIN 14675 sowie eventuell zusätzlichen Vorgaben der örtlichen Feuerwehr objektspezifisch zu erstellen. Die Pläne sind je nach Art in DIN A5, DIN A4 oder DIN A3 anzufertigen und müssen nach Vorgaben der DIN 14675 gedruckt und endbearbeitet (laminiert und gestanzt) werden.

Diese Vorgaben können in Landkreisen unterschiedlich gehandhabt werden. Daher ist es wichtig, eine ausführliche Abstimmung mit den örtlichen Behörden durchzuführen. Dies übernehmen selbstverständlich wir für Sie - dies gilt übrigens auch bei der Erstellung von Feuerwehr-/ Brandschutzplänen.

Die Feuerwehrlaufkarten müssen farbig angelegt werden und sind beidseitig zu bedrucken. Auf der Vorderseite ist auf einem Etagenplan der Weg von der BMZ zum entsprechenden Treppenraum gekennzeichnet, auf der Rückseite ist der Weg vom Treppenraum zur Meldergruppe eingezeichnet. Auf einer einzelnen Laufkarte sind jeweils alle Melder einer Meldergruppe aufgeführt. Weiter müssen die Karten die Standorte der Brandmeldezentrale (BMZ), des Feuerwehrschranks (FSD), des Feuerwehrbedienfelds (FBF), des Feuerwehrranzeigetafels (FAT), der Übertragungseinrichtung (UE), der Gebäudezugänge sowie alle für die Feuerwehreinsatzkräfte relevanten Einrichtungen enthalten.

## So erstellen wir Ihre Feuerwehrlaufkarten

Schnell, kompetent und kostengünstig

### 1. Nach gültigen Vorgaben, Vorschriften und Normen

Wir erstellen die Feuerwehrlaufkarten nach den aktuellsten Vorschriften, Normen, Vorgaben der Feuerwehr und dem neuesten Stand der Technik.

### 2. Wir gewährleisten eine schnelle Lieferung der Laufkarten

Sie benötigen Ihre Laufkarten kurzfristig? Wir garantieren eine schnelle Ausarbeitung und Lieferung aller notwendigen Feuerwehrlaufkarten.

### 3. Ihre Feuerwehrlaufkarten zum fairen Preis

Durch qualifiziertes Personal und unter Einsatz neuester Technik können wir die Laufkarten effizient und damit kostengünstig anbieten.



# Brandschutzordnung

Nach DIN 14096



## Wir erstellen Ihre Brandschutzordnung

Der Verantwortungsbereich eines Arbeitgebers umfasst den Schutz der beschäftigten Arbeitnehmer sowie der vorhandenen Sachgüter! Um dieses Ziel zu erreichen, bedarf es u.a. einer Brandschutzordnung – einer auf ein bestimmtes Objekt zugeschnittenen Zusammenfassung von Regeln für die Brandverhütung und das Verhalten bei Bränden.

Brandschutzordnungen regeln das Verhalten von Personen innerhalb eines Gebäudes bzw. Betriebes im Brandfall. Maßnahmen wie Brände verhindert werden können sind ebenfalls in der Brandschutzordnung geregelt.

Eine Brandschutzordnung besteht aus den Teilen A, B und C.

Der Teil A ist ein Aushang mit allgemeinen Verhaltensregeln im Brandfall, der Teil B richtet sich an Personen, die sich nicht nur vorübergehend aufhalten und der Teil C richtet sich an Personen mit besonderen Brandschutzaufgaben. Die Brandschutzordnungen werden von uns gemäß der aktuellen DIN 14096 erstellt, zugeschnitten auf Ihr Objekt bzw. Ihren Betrieb.

## 1. Nach gültigen internationalen Vorschriften und Normen

Wir erstellen die Brandschutzordnung nach aktuellen Vorschriften, Normen und dem neuesten Stand der Technik.

## 2. Wir gewährleisten eine schnelle Lieferung der Brandschutzordnung

Sie benötigen Ihre Brandschutzordnung kurzfristig? Wir garantieren eine schnelle Ausarbeitung und Lieferung der Brandschutzordnung.

## 3. Ihre Brandschutzordnung zum fairen Preis

Durch qualifiziertes Personal und unter Einsatz neuester Technik können wir die Brandschutzordnung effizient und damit kostengünstig anbieten.



# Inhalte der Brandschutzordnung

Teil A/B/C nach DIN 14096



## Der Teil A einer Brandschutzordnung

Teil A richtet sich an alle Menschen, die sich in dem Gebäude des Betriebes aufhalten. Dieser Teil umfasst in der Regel nicht mehr als eine DIN A4 Seite, ist an mehreren Stellen gut sichtbar ausgehängt und enthält die wichtigsten Verhaltensregeln zur Brandverhütung im Brandfall.

## Der Teil B einer Brandschutzordnung

Teil B richtet sich an alle Personen die sich langfristig und/oder regelmäßig im Gebäude aufhalten. Er enthält wichtige Regeln zur Verhinderung von Brand- und Rauchausbreitung, zur Freihaltung der Flucht- und Rettungswege und weitere Regeln, die das Verhalten zur Brandverhütung sowie im Brandfall betreffen. Teil B wird allen Mitarbeitern in schriftlicher Form ausgehändigt.

## Der Teil C einer Brandschutzordnung

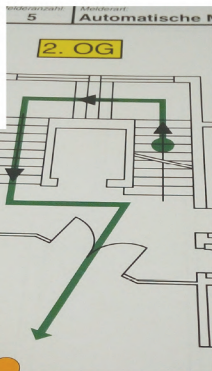
Teil C richtet sich an die Mitarbeiter des Betriebs, die mit besonderen Brandschutzaufgaben betraut sind (Brandschutzhelfer, Evakuierungshelfer, Sicherheitsbeauftragter, Brandschutzwart, Brandschutzbeauftragter, ...). In diesem Teil werden alle vorbeugenden und abwehrenden Maßnahmen für diesen Personenkreis beschrieben. Der Ablauf einer Evakuierung (in der Praxis auch Evakuierungskonzept genannt) ist ebenfalls Bestandteil von Teil C und wird den zuständigen Mitarbeiter in schriftlicher Form ausgehändigt.



# Fertigstellung von Feuerwehrlaufkarten

## Fertigstellung Ihres Auftrags

Ihre erstellten Feuerwehrlaufkarten werden von der digitalen Version auf Papier gebracht. Die Anzahl der Laufkarten spielt für uns keine Rolle. Wir verarbeiten kleinere Aufträge von 20 Laufkarten genauso wie einen Auftrag über 2000 Feuerwehrlaufkarten.



### 1. Ausdruck beidseitig

Wichtig ist hierbei, wie die Karten vor Ort gelagert werden sollen. Die Karten sollen in einer Halterung gelagert werden? Drehung über die kurze Seite. Die Karten sollen in einem Ordner gelagert werden? Drehung über die lange Seite.

### 2. Zuschnitt auf Register

Um ein Greifen nach der richtigen Karte so leicht und schnell wie möglich zu gewährleisten, wird die jeweilige Meldergruppennummer in einem Register an der Oberseite der Karte notiert. Die Karte wird passend auf das Register zugeschnitten. Somit steht das Register oben heraus und die Karte ist greifbar. Die Registerstelle wird mit der jeweiligen Meldergruppennummer angepasst, sodass jedes Register sichtbar bleibt. Beispiel: Meldergruppe 1 ist an Stelle 1, Meldergruppe 2 ist an Stelle 2, Meldergruppe 3 ist an Stelle 3 usw. Nach dem Verwenden der letzten Registerstelle, beginnt es wieder von vorne. Somit ist Meldergruppe 11 bei unserem Beispiel an Stelle 1, da eine Teilung von 10 Registern verwendet wird.

### 3. Laminierung der Karte

Um eine Langlebigkeit und einen Schutz gegen äußere Einwirkungen wie Schmutz und Wasser zu gewährleisten, werden die Karten mit einer Folie heißlaminiert. Hier bieten wir Ihnen selbstverständlich unterschiedliche Laminierfolien (Stärke der Folie, glänzend, matt...).

### 4. Zweiter Zuschnitt auf Register

Um die Register ebenfalls vor äußeren Einwirkungen zu schützen, werden die Register vor, sowie nach dem laminieren geschnitten. Dieser Zeitaufwand lohnt sich: Käme der Zuschnitt der Register erst nach dem laminieren, würde sich an allen Schnittstellen das Papier trennen. Da die Laminierfolie mit der äußeren Schicht des Papiers fest verbunden ist, sitzt die schwächste Stelle im Papier. Somit käme es an dieser Stelle durch Trennung der einzelnen Fasern des Papiers zu einem Aufreißen der Schnittkante.

### 5. Ecken abrunden

Um das Verletzungsrisiko gering zu halten, werden die Ecken an allen geschnittenen Stellen abgerundet. Durch die Laminierfolie entstehen nach dem Schneiden scharfkantige Ecken, die in einem Einsatzfall zu Verletzungen führen können.

## Unser Versprechen

Nach dem Fertigstellen aller Feuerwehrlaufkarten, werden diese an Sie gesendet und können vor Ort hinterlegt werden. Nun sind Sie im Falle eines Einsatzes bestens vorbereitet und können der Feuerwehr einen schnellen Zugriff ermöglichen.

Regelmäßiges Überprüfen der Laufkarten ist unabdingbar. Bitte prüfen Sie die räumlichen Gegebenheiten, Laufwege und Melder auf mögliche Veränderungen und teilen dies zeitnah mit. Dasselbe sollte regelmäßig bei Flucht- und Rettungsplänen sowie Feuerwehrplänen geschehen. Im Notfall sollte kein Suchen des Weges wertvolle Zeit verschwenden.

# CAD-Service

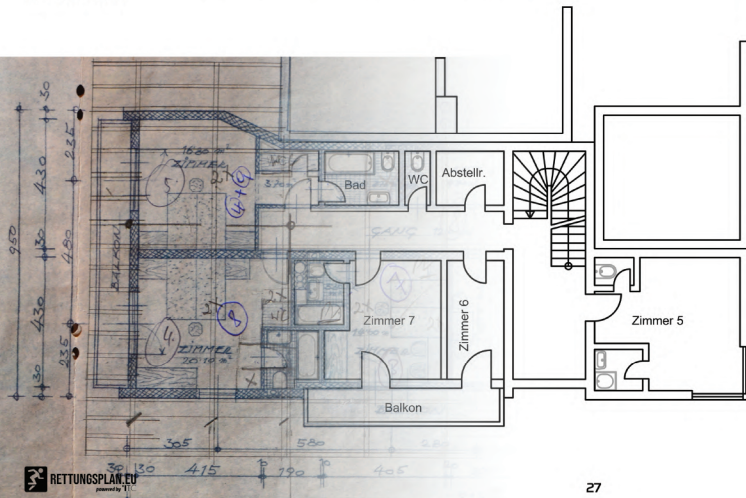
## Wir digitalisieren Ihre alten Pläne

### Schluss mit unleserlichen Plänen

Die Baupläne von Bestandsgebäuden existieren oft nur in Papierform. Für Baumaßnahmen, Instandsetzung, Renovierung, Brandschutzplanung, Verwaltung von Mieteinheiten etc. hingegen werden CAD-Pläne benötigt.

Bei der CAD Digitalisierung verwenden wir eine übersichtliche Layerordnung, bei der jede Bauteilkategorie auf eigenen Layern liegt. Falls Sie einen eigenen CAD-Standard haben, können wir diesen Standard beim CAD-Pläne digitalisieren problemlos anwenden - die Pläne werden aussehen, als wären sie bei Ihnen Inhouse erstellt worden.

Alte Pläne digitalisieren funktioniert nicht automatisiert - eine hohe Genauigkeit (trotz oftmals schwer erkennbarer Maßketten, Falten im Papier oder anderen Unkenntlichkeiten) ist nur durch die händische Konstruktion möglich, bei der der Gesamtplan nicht nur abgezeichnet wird, sondern die Konstruktionsweise des Gebäudes erkannt wird und so fehlende Maße hergeleitet werden können.



1. Sie bringen die Papierpläne zu einem Scanservice bei Ihnen vor Ort und senden uns die gescannten Pläne im PDF-Format per E-Mail.
2. Sie erhalten in der Regel innerhalb eines Werktages ein Angebot, in dem wir Ihnen die Kosten für das Plänedigitalisieren mitteilen.
3. Unser Team aus Bauzeichnern beginnt damit Ihre Grundrisse, Schnitte, Ansichten und Details zu digitalisieren.
4. Dabei werden die Wände / Decken / Bauteile etc. auf Grundlage der in den Bestandsplänen erkennbaren Maßketten konstruiert.
5. Die Bauteile weisen somit in den finalen CAD-Plänen die korrekten Maße auf, sodass diese für die Weiterverarbeitung (für Baumaßnahmen, Brandschutz, Verwaltung, ...) geeignet sind.
6. Sie erhalten die Pläne als DWG-Datei und Vektor-PDF Datei per E-Mail.

### Was kostet die Digitalisierung

Zeichnungen vektorisieren - die Kosten für die Plandigitalisierung richten sich nach...

- ...Blattgröße (DIN A4, DIN A3, DIN A2, DIN A1, DIN A0, Übergröße)
- ...Detailierungsgrad der Zeichnungen (Bauantragszeichnungen 1:100, Ausführungsplanung 1:50, Details etc.)
- ...Erkennbarkeit der Informationen / Qualität der Papierzeichnung und des Scans

Die Kosten für die Digitalisierung von Bauplänen sind daher sehr individuell und lassen sich schwer pauschal benennen. Unsere Projektleitung freut sich jedoch auf Ihre Pläne per E-Mail.

# Kostenlose DIN Prüfung

Halten Ihre Pläne einer DIN Prüfung stand?

Nutzen Sie unsere kostenlose Onlineprüfung Ihrer Pläne

1

Welche Art von Rettungsplänen sollen geprüft werden?

2

Dateien hochladen

3

Ihre Daten

4

Unsere Brandschutzexperten werden Ihre Pläne im Detail prüfen und Sie anschließend über das Ergebnis informieren.

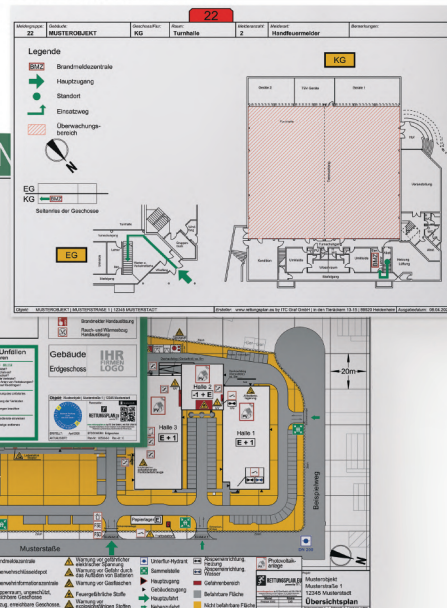
5

Ergebnis

## Flucht- und Rettungspläne



## Feuerwehrpläne



## Feuerwehrlaufkarten

## Kontakt

---

E-Mail: [info@rettungsplan.eu](mailto:info@rettungsplan.eu)  
Telefon: +49 7321 2783 75

## Anschrift

---

RETTUNGSPLAN.EU  
In den Tieräckern 13-15  
89520 Heidenheim a. d. Brenz

[WWW.RETTUNGSPLAN.EU](http://WWW.RETTUNGSPLAN.EU)

RETTUNGSPLAN.EU ist eine Marke der ITC GmbH, In den Tieräckern 13-15, 89520 Heidenheim a. d. Brenz